

# Sonda ForwardScan™

## Manual de usuario

### Instalación

---

#### Conexión de los transductores

El transductor ForwardScan™ se puede conectar al puerto StructureScan del sistema SonarHub o NSS evo2, dejando disponible el puerto de la sonda para un transductor CHIRP. Consulte las instrucciones del manual de instalación de ForwardScan.

**⚠ Advertencia:** Es responsabilidad exclusiva del propietario instalar y usar el equipo de manera que no cause accidentes ni daños personales o a la propiedad. El usuario de este producto es el único responsable de seguir las medidas de seguridad para la navegación.

**⚠ Advertencia:** No confíe en este equipo como fuente principal de navegación o de detección de peligros.

#### Rendimiento de la sonda

La precisión de la pantalla de profundidad de la sonda puede verse afectada por numerosos factores, incluidos el tipo y la ubicación del transductor y las condiciones del agua. No utilice nunca este equipo para medir la profundidad u otras condiciones si tiene pensado nadar o bucear.

La elección, la ubicación y la instalación de los transductores y otros componentes del sistema son muy importantes para que dicho sistema rinda como es debido. Si tiene alguna duda, consulte a su proveedor.

Para reducir el riesgo de hacer un uso incorrecto de este equipo, debe leer y comprender todos los aspectos de la documentación suministrada.

#### Uso compartido de datos de ForwardScan

Los datos de ForwardScan se pueden compartir con las pantallas NSO evo2, NSS evo2 o Zeus<sup>2</sup> mediante la conexión del transductor al sistema SonarHub de su red Ethernet.

También puede conectar el transductor a un sistema NSS evo2 para compartir los datos de ForwardScan con pantallas multifunción de su red Ethernet.

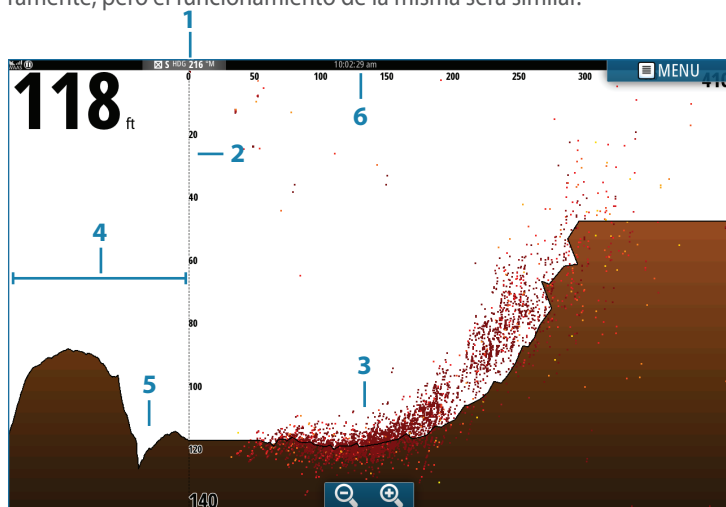
→ **Nota:** Le recomendamos que no utilice pantallas multifunción de distintas marcas en la misma red.

# Funcionamiento

La vanguardista sonda ForwardScan™ es una ayuda a la navegación que le permite supervisar la profundidad existente por delante de su embarcación.

Las funciones de ForwardScan están disponibles en la actualización de software más reciente de su pantalla multifunción. Consulte el sitio web de la marca de su pantalla para descargar la actualización más reciente.

- **Nota:** Las capturas de pantalla del presente documento corresponden a la unidad NSS evo 2. Es posible que el aspecto de su unidad varíe ligeramente, pero el funcionamiento de la misma será similar.



No.	Descripción
1	La ubicación del transductor se muestra como el punto origen en la pantalla.
2	Escala de profundidad/posición del barco
3	Datos de puntos
4	Histórico de profundidad
5	Fondo
6	Escala frontal

## Acceso a ForwardScan

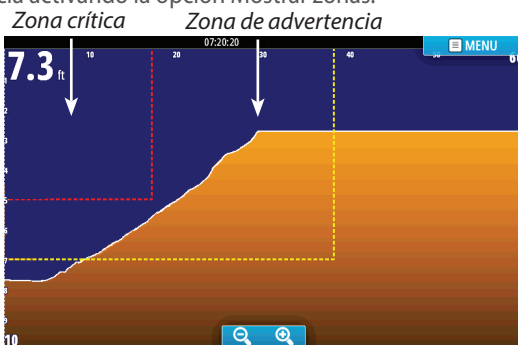
La sonda ForwardScan puede visualizarse en pantalla completa o en una página con varios paneles. Consulte el manual de funcionamiento para obtener información acerca de la configuración de la página con varios paneles.

## Configuración de ForwardScan

### Escala crítica frontal y Profundidad crítica

Escala crítica frontal y Profundidad crítica son umbrales que puede seleccionar el usuario y que definen una zona crítica por delante de su embarcación.

Si viaja por aguas poco profundas para cruzar por la zona crítica, se activará la alarma de zona crítica. Puede visualizar las zonas críticas y de advertencia activando la opción Mostrar zonas.



*Pantalla de ForwardScan con la opción Mostrar zonas activa*

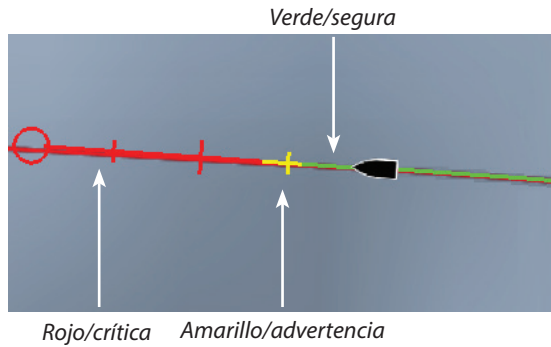
Los valores Advertencia escala frontal y Advertencia profundidad se basan en los valores Escala crítica frontal y Profundidad crítica seleccionados.

- **Nota:** Para recibir las alertas de zona crítica, active la alarma de ForwardScan en la pestaña de configuración Alarma. Consulte el manual de funcionamiento de su unidad para obtener información acerca de la activación de alarmas.



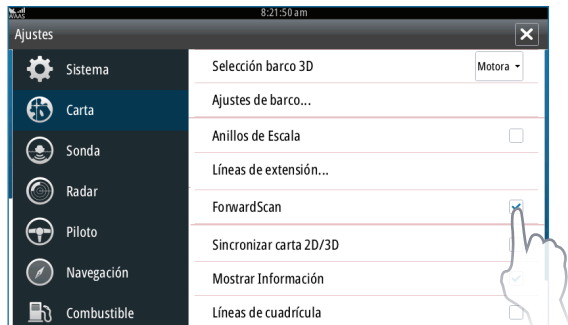
## Línea de rumbo

Puede utilizar la línea de rumbo para supervisar ForwardScan en el panel de carta. Los colores de la extensión de rumbo se basan en los valores de alarma de ForwardScan.



Extensión de ForwardScan	
Verde	Segura
Amarillo	Advertencia
Rojo	Crítica

Seleccione ForwardScan en las opciones de carta para ver la línea de rumbo de ForwardScan en el panel de carta.



## Ángulo del transductor

Le recomendamos que instale la vertical del transductor en la línea de flotación. Cuando no sea posible, la configuración del ángulo del transductor ayuda a compensar la diferencia entre el ángulo del transductor y la línea de flotación.

El ángulo se puede ajustar desde 0 (vertical) a 20° o desde 0 (vertical) a -20°.

**⚠ Advertencia:** Los ajustes del valor del ángulo del transductor deben realizarse con precaución. Las variaciones considerables en el valor del ángulo del transductor pueden distorsionar los datos de profundidad y aumentar así el riesgo de choque con obstáculos bajo el agua.

## Opciones y configuración de ForwardScan

### Profundidad

Controla la escala de profundidad. La escala de profundidad está establecida de forma predeterminada en modo Auto.

### Escala frontal

Controla la escala frontal. La escala frontal máxima es de 91 m (300 pies).

### Rechazo de ruido

Filtra las interferencias de la señal y reduce las interferencias en la pantalla.

### Grabar

Se utiliza para grabar los registros de la sonda ForwardScan.

### Pausa

Pone en pausa las transmisiones de la sonda ForwardScan.

Profundidad Auto: 40ft
Escala frontal Auto: 160ft
Rechazo de ruido 0
Ver ▶
Grabar...
Pausa <input type="checkbox"/>
Fuente Esta unidad



## Ver

### Paleta

Hay varias paletas de visualización disponibles para una amplia variedad de condiciones del agua.

### Ratio histórico

Controla la cantidad de historial de sonda que se muestra en la imagen de ForwardScan. Cuanto más alto sea el ratio, más historial se mostrará.

### Datos de puntos

De manera predeterminada, ForwardScan solo muestra el fondo. Puede acceder al menú Datos punto para ver todos los puntos de datos de la sonda o únicamente los puntos Objetos de la columna de agua.

### Mostrar zonas

Muestra las zonas de advertencia (amarillo) y las zonas críticas (rojo) en la pantalla.

### Lin. escala

Líneas en la pantalla que hacen que sea más sencillo y rápido calcular la profundidad y los objetos bajo el agua.





**SIMRAD**

***B&G***

[www.bandg.com](http://www.bandg.com)  
[www.simrad-yachting.com](http://www.simrad-yachting.com)

