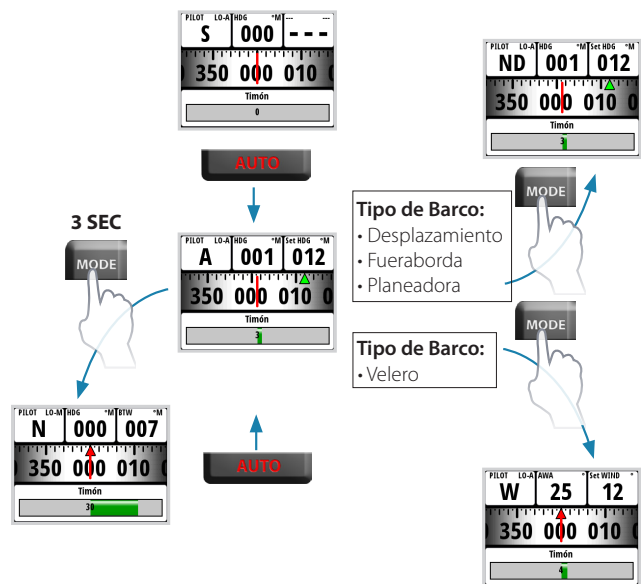


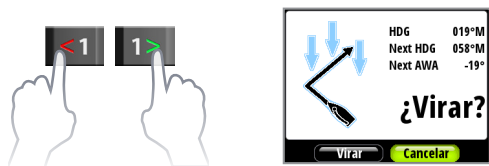
Cambiar el modo del Piloto



Simbolo Modo	Funcion / Modo
S	Standby
A	Auto (Compás)
W	Viento
N	Navegación
ND	Sin Deriva
NFU	Sin Seguimiento (Gobierno timón)

Virada y trasluchada en modo Viento

Para virar o trasluchar en modo Viento presione las dos teclas de 1° simultáneamente en el control de Piloto.



Pantalla Triton y Control de Piloto

Guía de referencia rápida



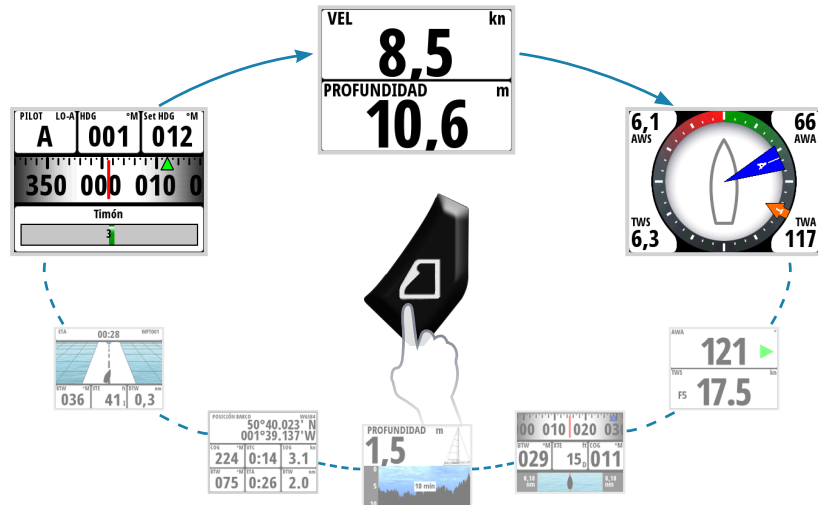
Teclas de la pantalla

	Menú / Enter / Iluminación: Se utiliza para acceder al menú principal, seleccionar los submenús y confirmar la selección. Nota: Presione y mantenga durante 3 segundos para acceder a la pantalla de ajuste de iluminación. Si el nivel de iluminación es menor de 5, automáticamente cambiará a 5. Use las teclas arriba y abajo para fijar el nivel deseado y confirme con Enter.
	Página: Desplaza por las ocho páginas predefinidas y navega hacia atrás dentro de los menús. Nota: las ocho páginas predefinidas, incluido la página de Piloto pueden personalizarse para mostrar los datos requeridos.
	Teclas de dirección: Desplazan arriba y abajo a través de los menús seleccionados o para fijar valores.

Teclas del control de piloto

	Modo: Cambia el modo del piloto. Cuando el tipo de barco del piloto está configurado en velero y el modo Auto está activado, pulsando la tecla modo el piloto cambiará a modo Viento. Si el piloto está configurado en cualquier otro tipo de barco y el piloto está en modo Auto, pulsando la tecla modo el piloto cambiará a modo Sin Deriva. Para todos los tipos de barco, cuando este en modo Auto una pulsación larga a la tecla modo, cambiará el piloto a modo Navegación, el cual requiere confirmación desde la pantalla antes de ser activado.
	STBY: Desactiva el Piloto Automático. El piloto queda en modo 'Standby'.
	Izquierda 1°: Ajusta el curso o el ángulo de viento 1 grado a babor en modo Sin Seguimiento. Cuando se pulsa en modo 'Standby' el piloto cambiará a modo Sin Seguimiento.
	Derecha 1°: Ajusta el curso o el ángulo de viento 1 grado a estribor en modo Sin Seguimiento. Cuando se pulsa en modo 'Standby' el piloto cambiará a modo Sin Seguimiento.
	Izquierda 10°: Ajusta el curso o el ángulo de viento 10 grados a babor en modo Sin Seguimiento. Cuando se pulsa en modo 'Standby' el piloto cambiará a modo Sin Seguimiento.
	Derecha 10°: Ajusta el curso o el ángulo de viento 10 grado a estribor en modo Sin Seguimiento. Cuando se pulsa en modo 'Standby' el piloto cambiará a modo Sin Seguimiento.
	Auto: Activa el piloto / Cambia el piloto a modo Auto.

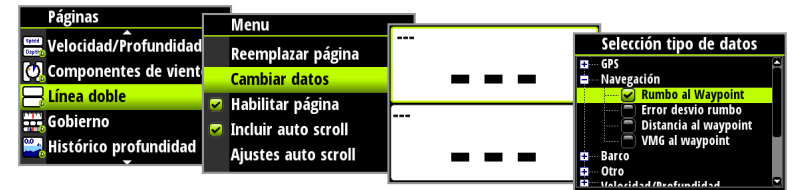
Navegación por las páginas



Sustituir un dato de una página



Creando páginas personalizadas



Navegación por los menús



Activar / Desactivar una página de datos



Iluminación



Iniciar / Parar el temporizador



Selección de datos pantalla remota



Reiniciar el registro de viaje

